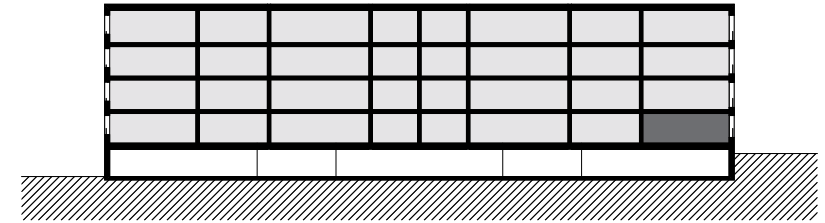
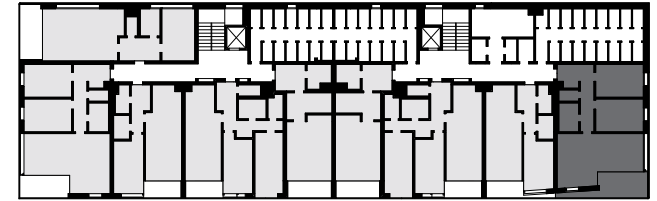
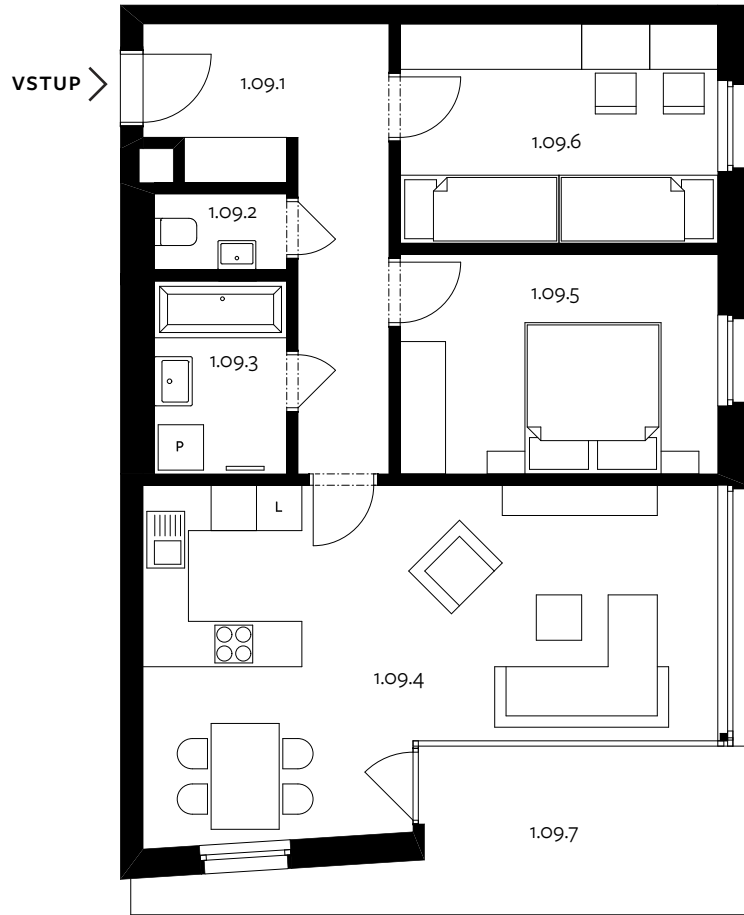


**3+KK****BYT 09 — 1. NADZEMNÍ PODLAŽÍ**

U PŘÁČKÉ SÝPKY



1.09.1	chodba	11,00 m <sup>2</sup>
1.09.2	wc	1,75 m <sup>2</sup>
1.09.3	koupelna	4,45 m <sup>2</sup>
1.09.4	obývací pokoj + kk	30,40 m <sup>2</sup>
1.09.5	ložnice	12,20 m <sup>2</sup>
1.09.6	ložnice	12,20 m <sup>2</sup>
<b>užitná plocha</b>		<b>72,00 m<sup>2</sup></b>
svislé konstrukce		4,35 m <sup>2</sup>
<b>podlahová plocha bytu *</b>		<b>76,35 m<sup>2</sup></b>
1.09.6	lodžie	11,90 m <sup>2</sup>
s.09	sklep	1,55 m <sup>2</sup>

U uvedených výměr může dojít během realizace stavby k drobné odchylce. Zobrazený nábytek včetně zařízení kuchyně je ilustrativní a není součástí standardního vybavení bytu.

\* podlahová plocha bytu je půdorysnou plochou všech místností bytu včetně půdorysné plochy všech svislých konstrukcí uvnitř bytu ve smyslu nařízení vlády č. 366/2013 Sb.



0 1 2 3 4 5 m