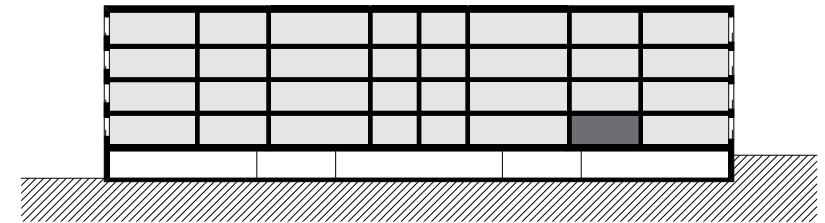
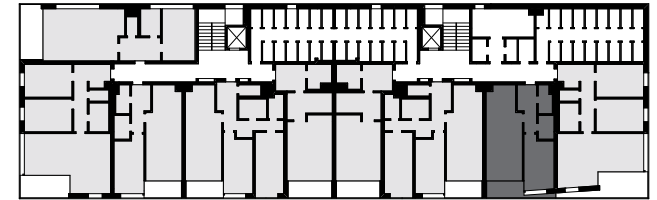
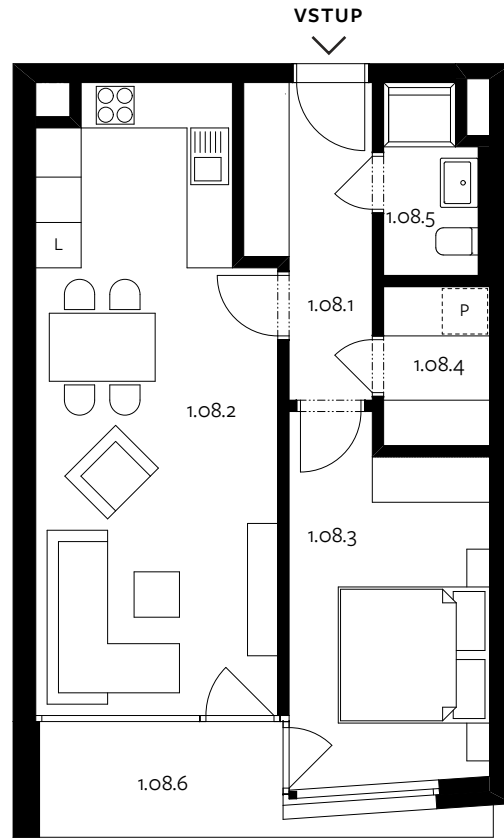


2+KK**BYT 08 — 1. NADZEMNÍ PODLAŽÍ**

U PRÁČSKÉ SÝPKY



1.08.1	chodba	6,00 m ²
1.08.2	obývací pokoj + kk	24,95 m ²
1.08.3	ložnice	12,10 m ²
1.08.4	komora	2,95 m ²
1.08.5	koupelna	2,95 m ²
užitná plocha		48,95 m²
svislé konstrukce		2,90 m ²
podlahová plocha bytu *		51,85 m²
1.08.6	lodžie	5,85 m ²
s.08	sklep	1,55 m ²

U uvedených výměr může dojít během realizace stavby k drobné odchylce. Zobrazený nábytek včetně zařízení kuchyně je ilustrativní a není součástí standardního vybavení bytu.

* podlahová plocha bytu je půdorysnou plochou všech místností bytu včetně půdorysné plochy všech svislých konstrukcí uvnitř bytu ve smyslu nařízení vlády č. 366/2013 Sb.



0 1 2 3 4 5 m