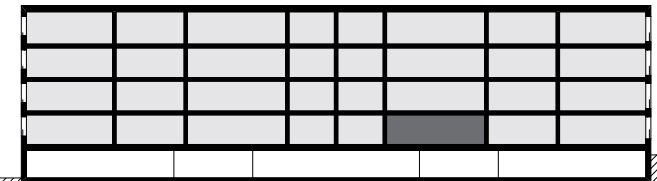
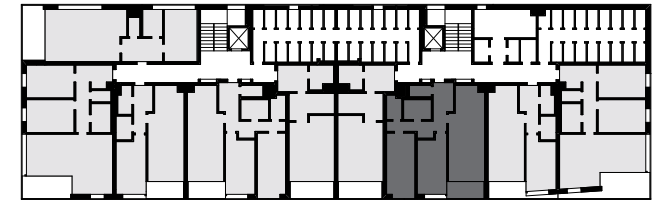
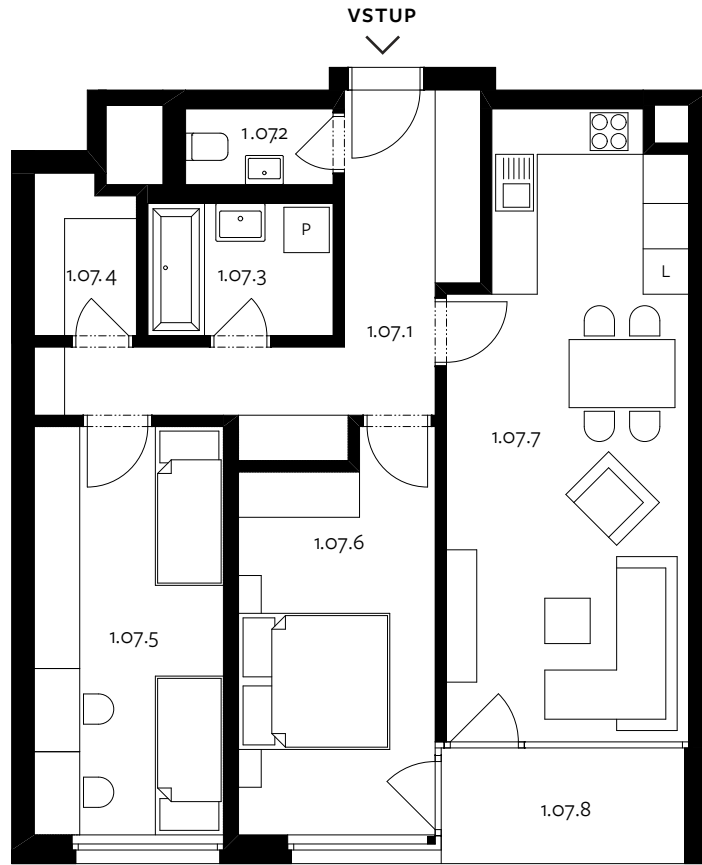


3+KK**BYT 07 — 1. NADZEMNÍ PODLAŽÍ**

U PRÁČSKÉ SÝPKY



1.07.1	chodba	11,25 m ²
1.07.2	wc	1,95 m ²
1.07.3	koupelna	4,30 m ²
1.07.4	komora	2,75 m ²
1.07.5	ložnice	13,50 m ²
1.07.6	ložnice	13,10 m ²
1.07.7	obývací pokoj + kk	24,95 m ²
užitná plocha		71,80 m²
svislé konstrukce		5,30 m ²
podlahová plocha bytu *		77,10 m²
1.07.8	lodžie	4,90 m ²
s.07	sklep	1,55 m ²

U uvedených výměr může dojít během realizace stavby k drobné odchylce. Zobrazený nábytek včetně zařízení kuchyně je ilustrativní a není součástí standardního vybavení bytu.

* podlahová plocha bytu je půdorysnou plochou všech místností bytu včetně půdorysné plochy všech svislých konstrukcí uvnitř bytu ve smyslu nařízení vlády č. 366/2013 Sb.



0 1 2 3 4 5 m