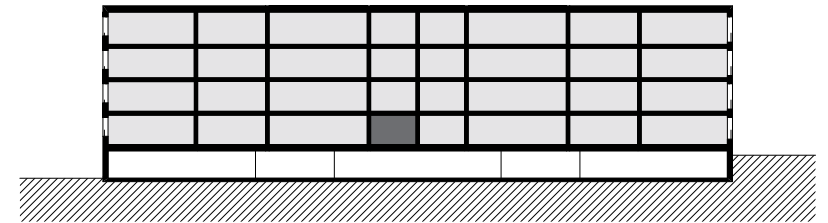
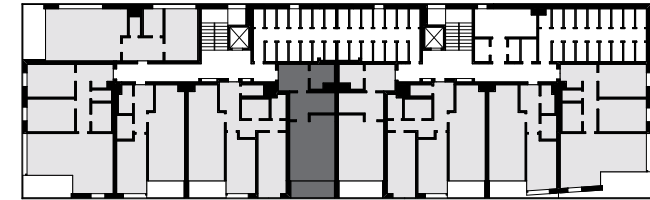
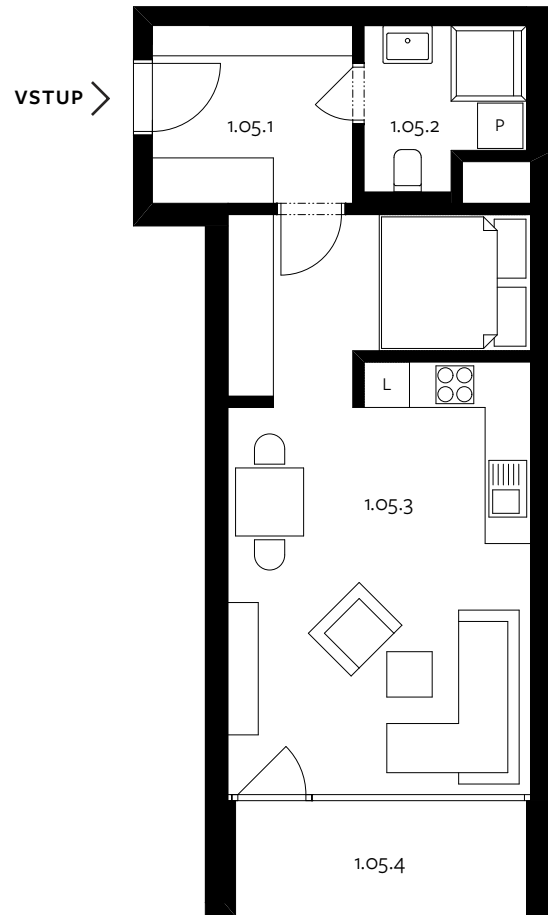


1+KK**BYT 05 — 1. NADZEMNÍ PODLAŽÍ**

U PRÁČSKÉ SÝPKY



1.05.1	chodba	6,25 m ²
1.05.2	koupelna	4,20 m ²
1.05.3	obývací pokoj + kk	30,15 m ²
	užitná plocha	40,60 m²
	svislé konstrukce	1,45 m ²
	podlahová plocha bytu *	42,05 m²
1.05.4	lodžie	5,90 m ²
s.05	sklep	1,55 m ²

U uvedených výměr může dojít během realizace stavby k drobné odchylce. Zobrazený nábytek včetně zařízení kuchyně je ilustrativní a není součástí standardního vybavení bytu.

* podlahová plocha bytu je půdorysnou plochou všech místností bytu včetně půdorysné plochy všech svislých konstrukcí uvnitř bytu ve smyslu nařízení vlády č. 366/2013 Sb.



0 1 2 3 4 5 m