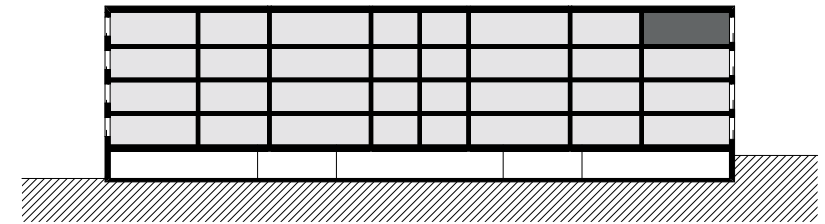
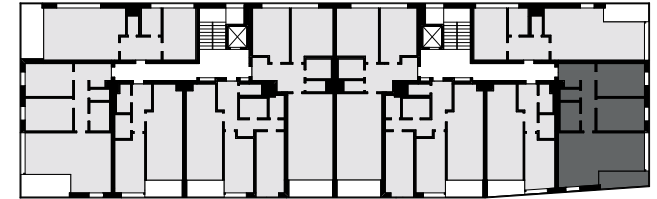
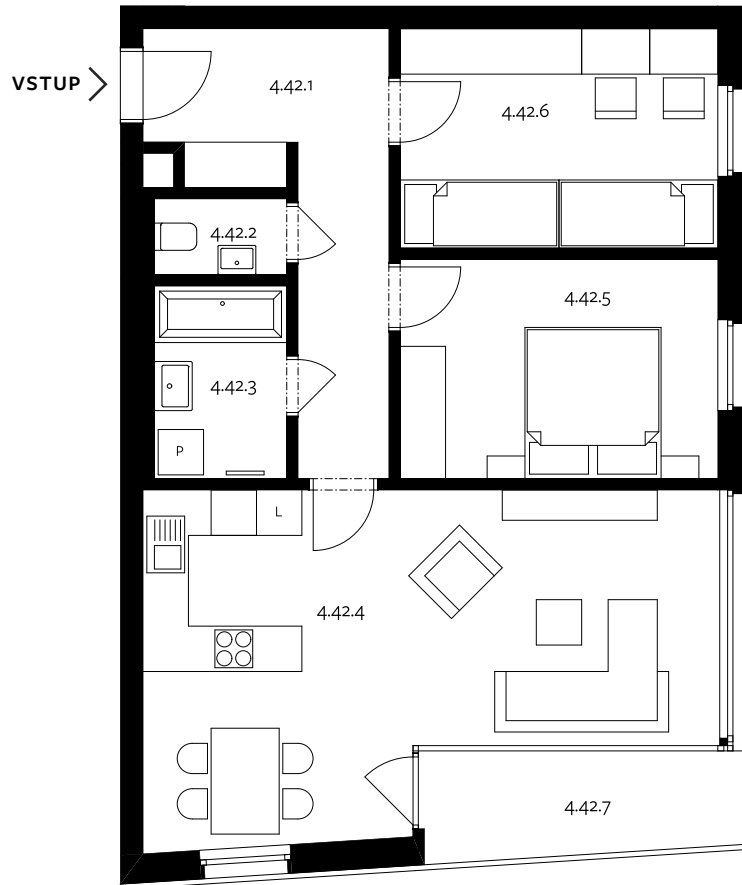


**3+KK****BYT 42 — 4. NADZEMNÍ PODLAŽÍ**

U PRÁČSKÉ SÝPKY



4.42.1	chodba	11,00 m <sup>2</sup>
4.42.2	wc	1,75 m <sup>2</sup>
4.42.3	koupelna	4,45 m <sup>2</sup>
4.42.4	obývací pokoj + kk	30,40 m <sup>2</sup>
4.42.5	ložnice	12,20 m <sup>2</sup>
4.42.6	ložnice	12,20 m <sup>2</sup>
	<b>užitná plocha</b>	<b>72,00 m<sup>2</sup></b>
	svislé konstrukce	4,35 m <sup>2</sup>
	<b>podlahová plocha bytu *</b>	<b>76,35 m<sup>2</sup></b>
4.42.7	lodžie	5,90 m <sup>2</sup>
s.42	sklep	1,55 m <sup>2</sup>

U uvedených výměr může dojít během realizace stavby k drobné odchylce. Zobrazený nábytek včetně zařízení kuchyně je ilustrativní a není součástí standardního vybavení bytu.

\* podlahová plocha bytu je půdorysnou plochou všech místností bytu včetně půdorysné plochy všech svislých konstrukcí uvnitř bytu ve smyslu nařízení vlády č. 366/2013 Sb.