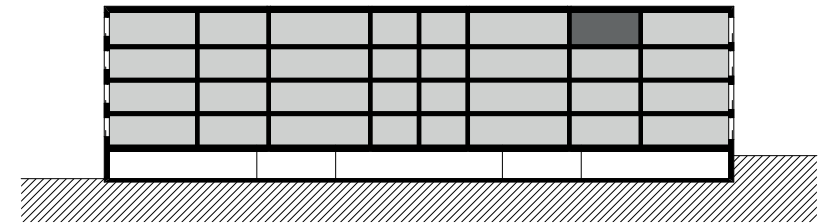
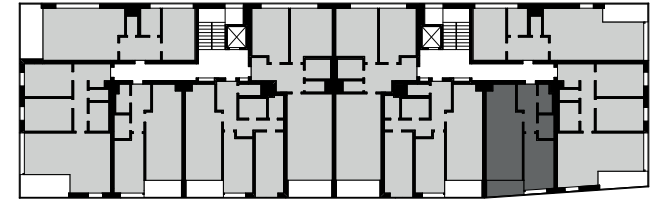
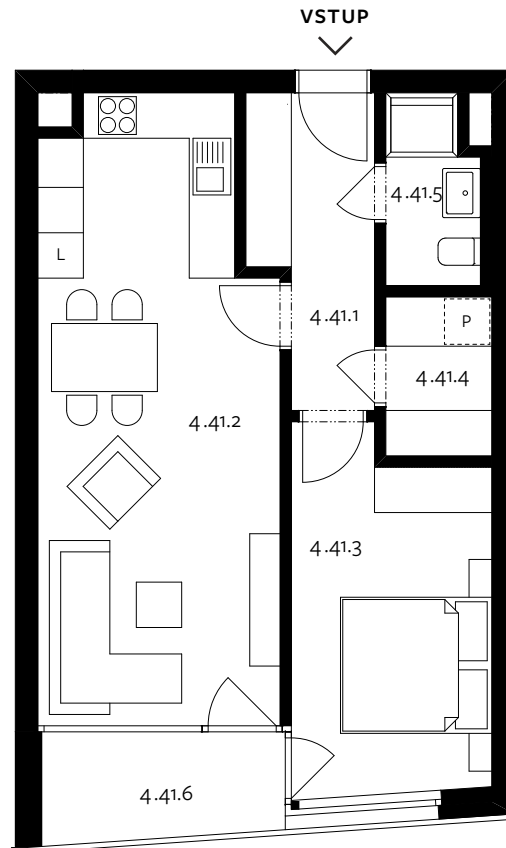


2+KK**BYT 41 — 4. NADZEMNÍ PODLAŽÍ**

U PRÁČSKÉ SÝPKY



4.41.1	chodba	6,00 m ²
4.41.2	obývací pokoj + kk	24,95 m ²
4.41.3	ložnice	12,10 m ²
4.41.4	komora	2,95 m ²
4.41.5	koupelna	2,95 m ²
užitná plocha		48,95 m²
	svislé konstrukce	2,90 m ²
podlahová plocha bytu *		51,85 m²
4.41.6	lodžie	4,50 m ²
s.41	sklep	1,55 m ²

U uvedených výměr může dojít během realizace stavby k drobné odchylce. Zobrazený nábytek včetně zařízení kuchyně je ilustrativní a není součástí standardního vybavení bytu.

* podlahová plocha bytu je půdorysnou plochou všech místností bytu včetně půdorysné plochy všech svislých konstrukcí uvnitř bytu ve smyslu nařízení vlády č. 366/2013 Sb.



0 1 2 3 4 5 m