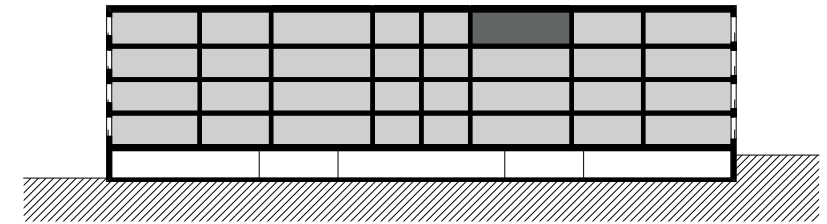
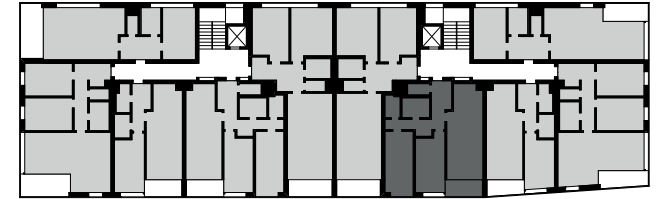
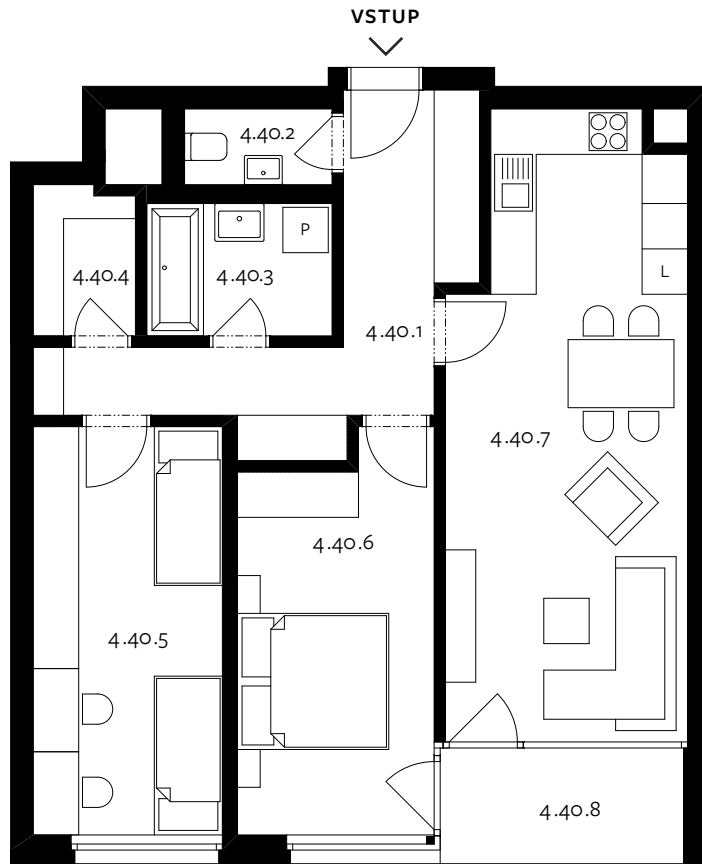


3+KK**BYT 40 — 4. NADZEMNÍ PODLAŽÍ**

U PŘÁČSKÉ SÝPKY



4.40.1	chodba	11,25 m ²
4.40.2	wc	1,95 m ²
4.40.3	koupelna	4,30 m ²
4.40.4	komora	2,60 m ²
4.40.5	ložnice	13,50 m ²
4.40.6	ložnice	13,10 m ²
4.40.7	obývací pokoj + kk	24,95 m ²
užitná plocha		71,65 m²
svislé konstrukce		5,35 m ²
podlahová plocha bytu *		77,00 m²
4.40.8	lodžie	4,90 m ²
s.40	sklep	1,45 m ²



0 1 2 3 4 5 m

U uvedených výměr může dojít během realizace stavby k drobné odchylce. Zobrazený nábytek včetně zařízení kuchyně je ilustrativní a není součástí standardního vybavení bytu.

* podlahová plocha bytu je půdorysnou plochou všech místností bytu včetně půdorysné plochy všech svislých konstrukcí uvnitř bytu ve smyslu nařízení vlády č. 366/2013 Sb.