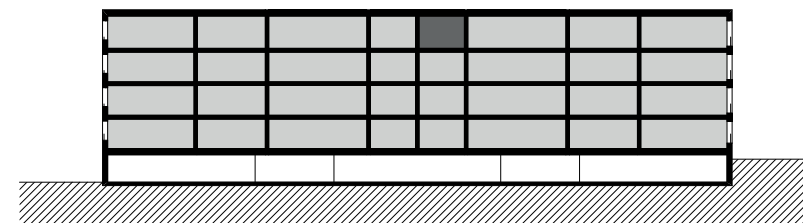


3+KK

BYT 39 — 4. NADZEMNÍ PODLAŽÍ



U PRÁČSKÉ SÝPKY



4.39.1	chodba	9,90 m ²
4.39.2	ložnice	14,70 m ²
4.39.3	ložnice	16,35 m ²
4.39.4	koupelna	3,95 m ²
4.39.5	wc	1,75 m ²
4.39.6	obývací pokoj + kk	30,10 m ²
	užitná plocha	76,75 m²
	svislé konstrukce	3,75 m ²
	podlahová plocha bytu *	80,50 m²
4.39.7	lodžie	5,90 m ²
s.39	sklep	1,60 m ²

U uvedených výměr může dojít během realizace stavby k drobné odchylce. Zobrazený nábytek včetně zařízení kuchyně je ilustrativní a není součástí standardního vybavení bytu.

* podlahová plocha bytu je půdorysnou plochou všech místností bytu včetně půdorysné plochy všech svislých konstrukcí uvnitř bytu ve smyslu nařízení vlády č. 366/2013 Sb.