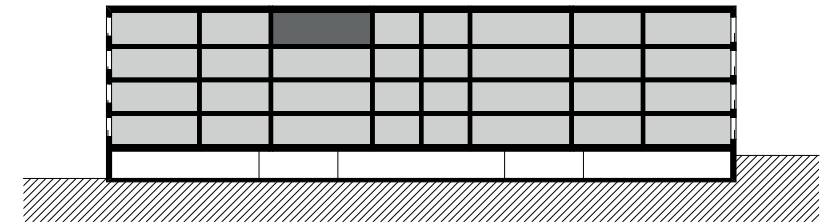
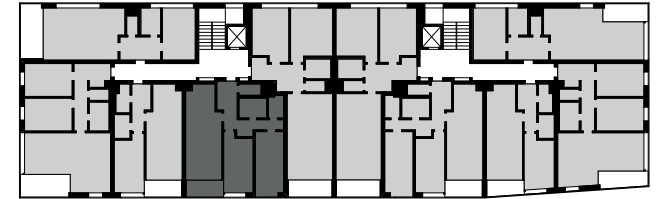
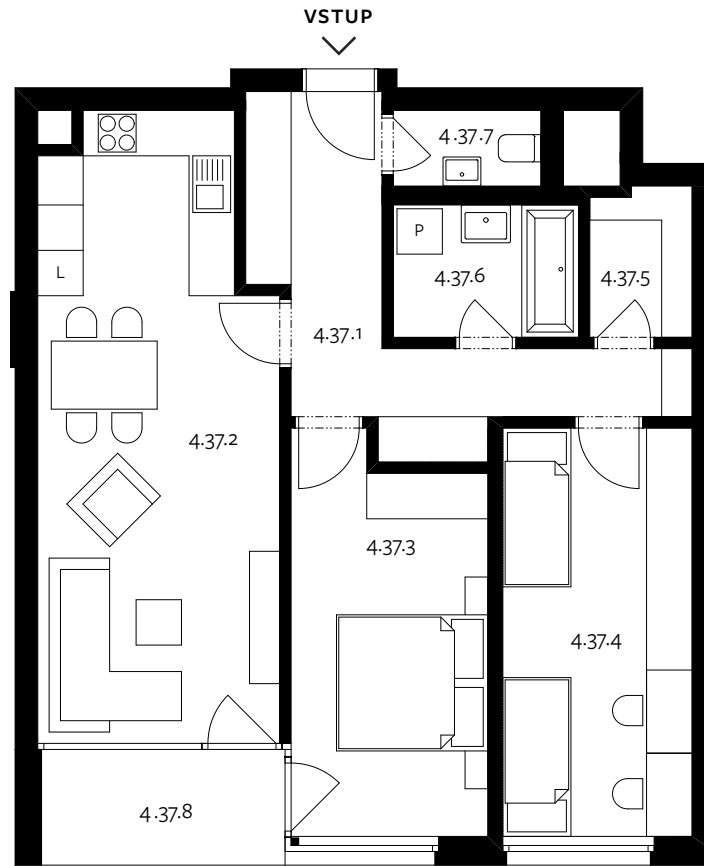


**3+KK****BYT 37 — 4. NADZEMNÍ PODLAŽÍ**

U PRÁČSKÉ SÝPKY



4.37.1	chodba	11,25 m <sup>2</sup>
4.37.2	obývací pokoj + kk	24,95 m <sup>2</sup>
4.37.3	ložnice	13,10 m <sup>2</sup>
4.37.4	ložnice	13,50 m <sup>2</sup>
4.37.5	komora	2,60 m <sup>2</sup>
4.37.6	koupelna	4,30 m <sup>2</sup>
4.37.7	wc	1,95 m <sup>2</sup>
<b>užitná plocha</b>		<b>71,65 m<sup>2</sup></b>
svislé konstrukce		5,35 m <sup>2</sup>
<b>podlahová plocha bytu *</b>		<b>77,00 m<sup>2</sup></b>
4.37.8	lodžie	4,90 m <sup>2</sup>
s.37	sklep	1,60 m <sup>2</sup>

U uvedených výměr může dojít během realizace stavby k drobné odchylce. Zobrazený nábytek včetně zařízení kuchyně je ilustrativní a není součástí standardního vybavení bytu.

\* podlahová plocha bytu je půdorysnou plochou všech místností bytu včetně půdorysné plochy všech svislých konstrukcí uvnitř bytu ve smyslu nařízení vlády č. 366/2013 Sb.



0 1 2 3 4 5 m