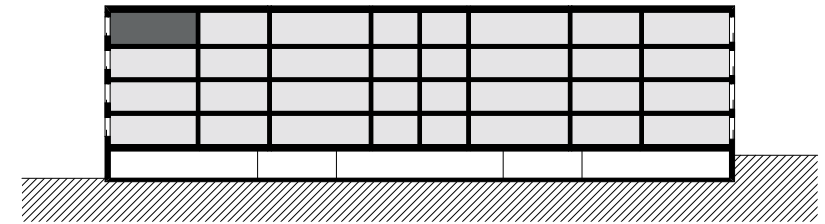
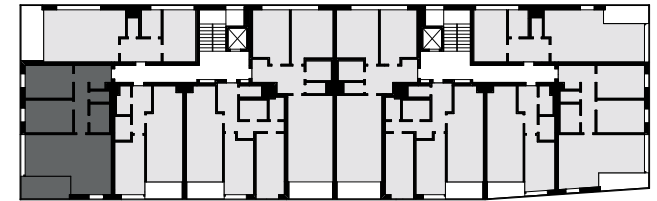
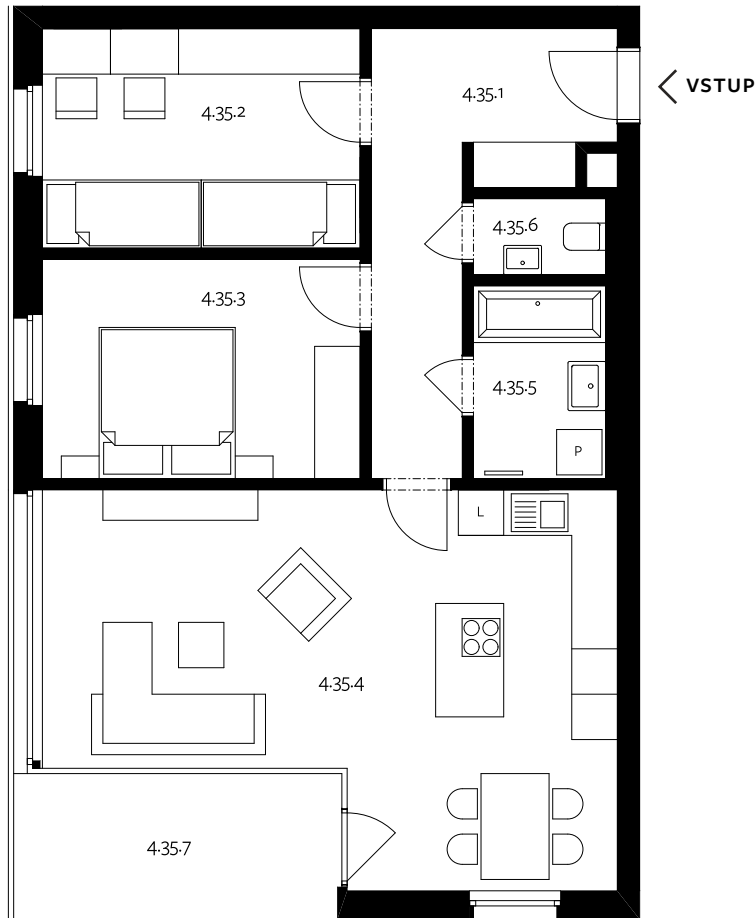


3+KK**BYT 35 — 4. NADZEMNÍ PODLAŽÍ**

U PRÁČSKÉ SÝPKY



4.35.1	chodba	11,00 m ²
4.35.2	ložnice	12,20 m ²
4.35.3	ložnice	12,20 m ²
4.35.4	obývací pokoj + kk	33,75 m ²
4.35.5	koupelna	4,45 m ²
4.35.6	wc	1,75 m ²
	užitná plocha	75,35 m²
	svislé konstrukce	4,35 m ²
	podlahová plocha bytu *	79,70 m²
4.35.7	lodžie	8,35 m ²
s.35	sklep	1,50 m ²

U uvedených výměr může dojít během realizace stavby k drobné odchylce. Zobrazený nábytek včetně zařízení kuchyně je ilustrativní a není součástí standardního vybavení bytu.

* podlahová plocha bytu je půdorysnou plochou všech místností bytu včetně půdorysné plochy všech svislých konstrukcí uvnitř bytu ve smyslu nařízení vlády č. 366/2013 Sb.