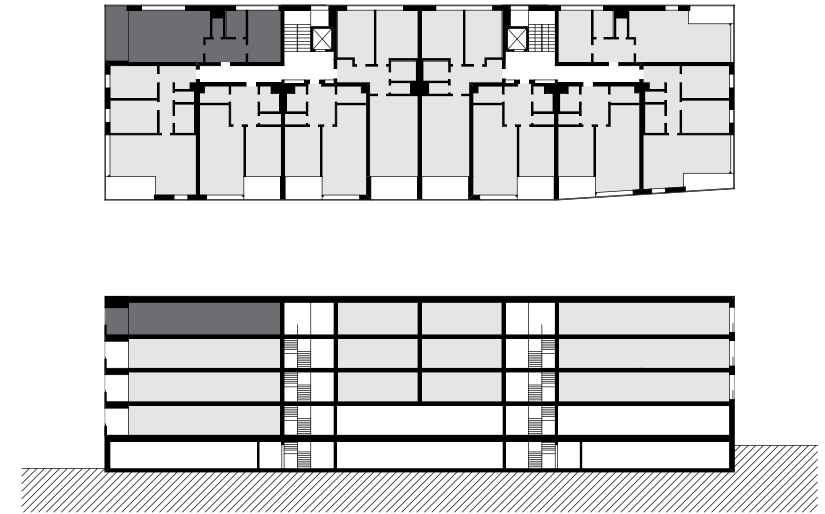
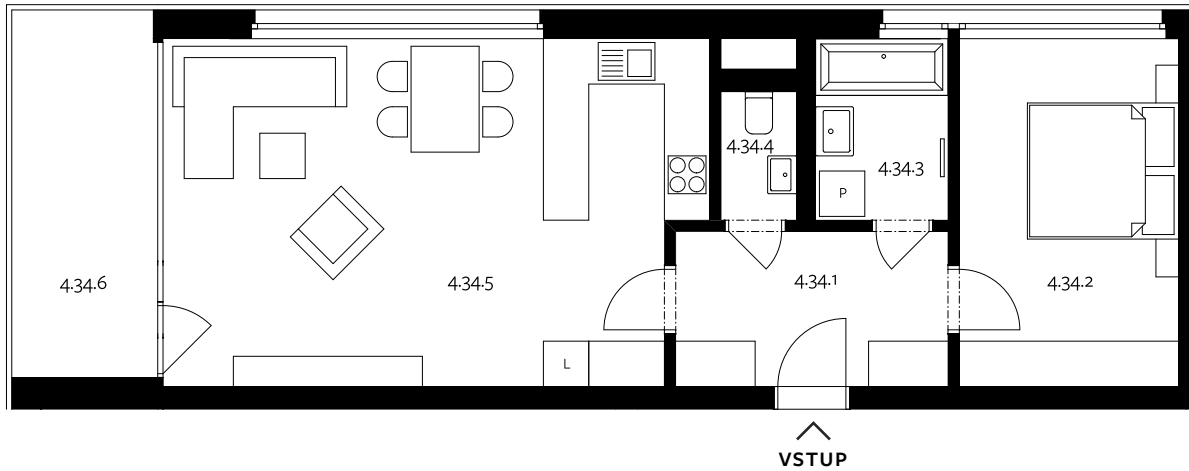


2+KK**BYT 34 — 4. NADZEMNÍ PODLAŽÍ**

U PRÁČSKÉ SÝPKY



4.34.1	chodba	7,40 m ²
4.34.2	ložnice	13,35 m ²
4.34.3	koupelna	4,20 m ²
4.34.4	wc	1,70 m ²
4.34.5	obývací pokoj + kk	31,95 m ²
	užitná plocha	58,60 m²
	svislé konstrukce	2,45 m ²
	podlahová plocha bytu *	61,05 m²
4.34.6	lodžie	9,35 m ²
s.34	sklep	1,50 m ²



0 1 2 3 4 5 m

U uvedených výměr může dojít během realizace stavby k drobné odchylce. Zobrazený nábytek včetně zařízení kuchyně je ilustrativní a není součástí standardního vybavení bytu.

* podlahová plocha bytu je půdorysnou plochou všech místností bytu včetně půdorysné plochy všech svislých konstrukcí uvnitř bytu ve smyslu nařízení vlády č. 366/2013 Sb.