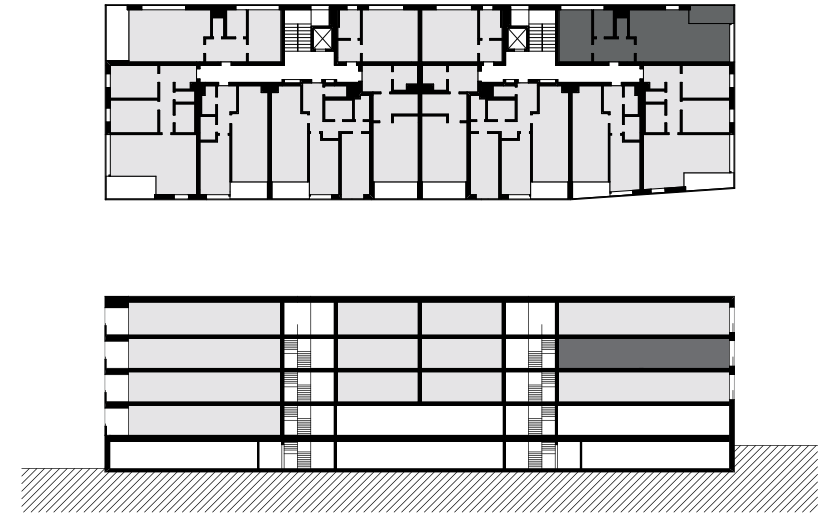
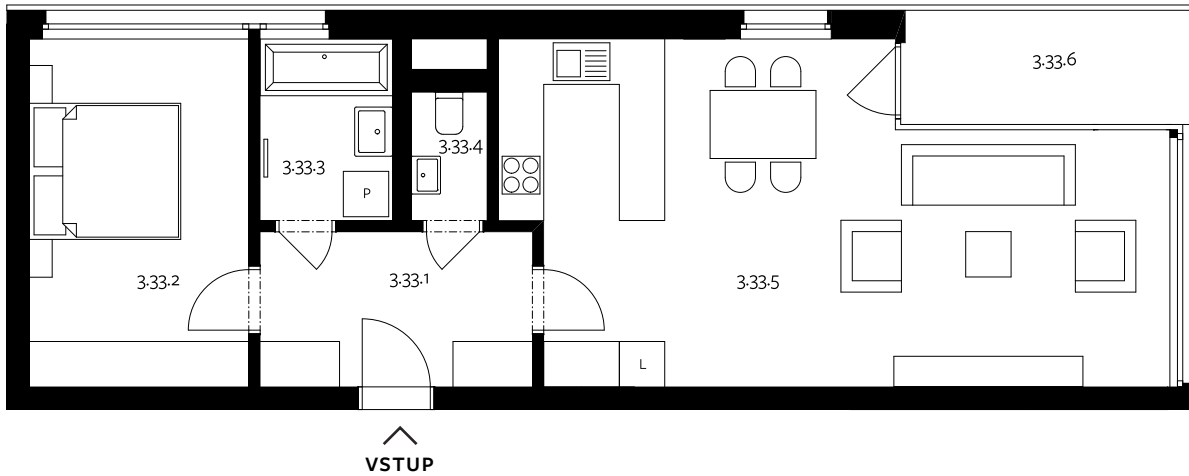


2+KK**BYT 33 — 3. NADZEMNÍ PODLAŽÍ**

U PRÁČSKÉ SÝPKY



3.33.1	chodba	7,40 m ²
3.33.2	ložnice	13,35 m ²
3.33.3	koupelna	4,20 m ²
3.33.4	wc	1,70 m ²
3.33.5	obývací pokoj + kk	35,50 m ²
	užitná plocha	62,15 m²
	svislé konstrukce	2,50 m ²
	podlahová plocha bytu *	64,65 m²
3.33.6	lodžie	5,90 m ²
s.33	sklep	1,60 m ²

U uvedených výměr může dojít během realizace stavby k drobné odchylce. Zobrazený nábytek včetně zařízení kuchyně je ilustrativní a není součástí standardního vybavení bytu.

* podlahová plocha bytu je půdorysnou plochou všech místností bytu včetně půdorysné plochy všech svislých konstrukcí uvnitř bytu ve smyslu nařízení vlády č. 366/2013 Sb.



0 1 2 3 4 5 m