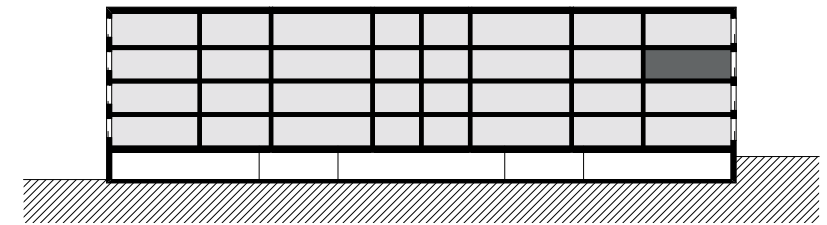
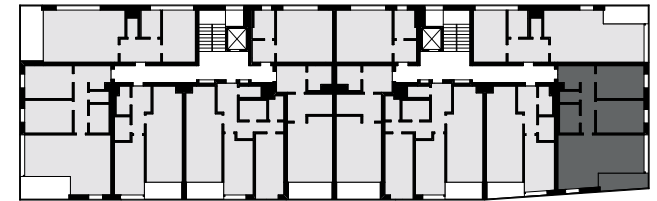
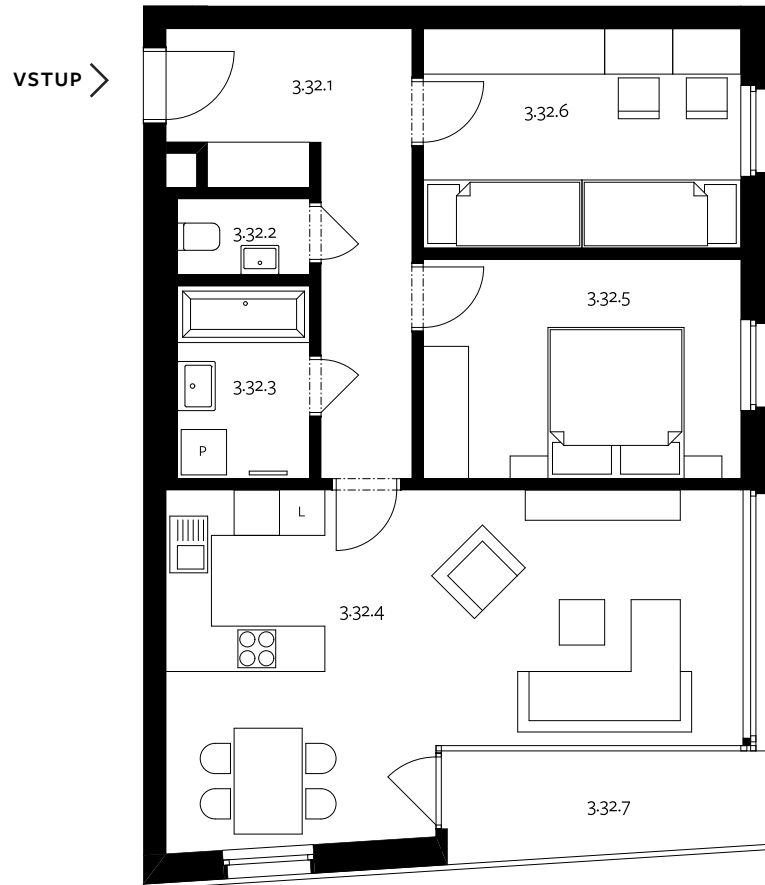


3+KK**BYT 32 — 3. NADZEMNÍ PODLAŽÍ**

U PRÁČSKÉ SÝPKY



3.32.1	chodba	11,00 m ²
3.32.2	wc	1,75 m ²
3.32.3	koupelna	4,45 m ²
3.32.4	obývací pokoj + kk	30,40 m ²
3.32.5	ložnice	12,20 m ²
3.32.6	ložnice	12,20 m ²
užitná plocha		72,00 m²
svislé konstrukce		4,35 m ²
podlahová plocha bytu *		76,35 m²
3.32.7	lodžie	5,90 m ²
s.32	sklep	1,60 m ²

U uvedených výměr může dojít během realizace stavby k drobné odchylce. Zobrazený nábytek včetně zařízení kuchyně je ilustrativní a není součástí standardního vybavení bytu.

* podlahová plocha bytu je půdorysnou plochou všech místností bytu včetně půdorysné plochy všech svislých konstrukcí uvnitř bytu ve smyslu nařízení vlády č. 366/2013 Sb.



0 1 2 3 4 5 m