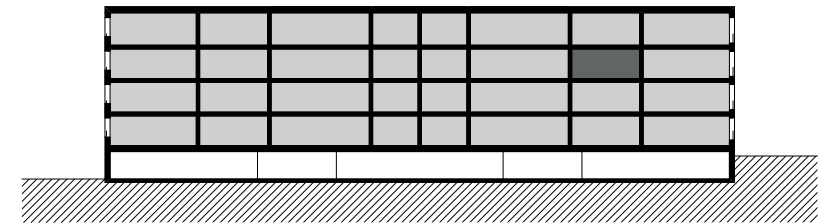
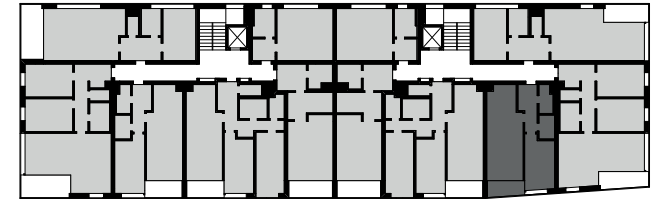
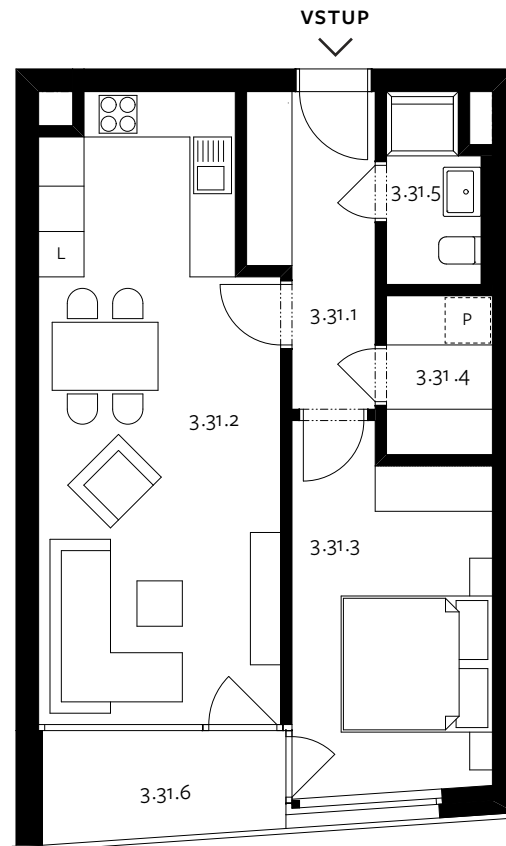


2+KK**BYT 31 — 3. NADZEMNÍ PODLAŽÍ**

U PRÁČSKÉ SÝPKY



| | | |
|--------------------------------|--------------------|----------------------------|
| 3.31.1 | chodba | 6,00 m ² |
| 3.31.2 | obývací pokoj + kk | 24,95 m ² |
| 3.31.3 | ložnice | 12,10 m ² |
| 3.31.4 | komora | 2,95 m ² |
| 3.31.5 | koupelna | 2,95 m ² |
| užitná plocha | | 48,95 m² |
| svislé konstrukce | | 2,90 m ² |
| podlahová plocha bytu * | | 51,85 m² |
| 3.31.6 | lodžie | 4,50 m ² |
| s.31 | sklep | 1,60 m ² |

U uvedených výměr může dojít během realizace stavby k drobné odchylce. Zobrazený nábytek včetně zařízení kuchyně je ilustrativní a není součástí standardního vybavení bytu.

* podlahová plocha bytu je půdorysnou plochou všech místností bytu včetně půdorysné plochy všech svislých konstrukcí uvnitř bytu ve smyslu nařízení vlády č. 366/2013 Sb.



0 1 2 3 4 5 m