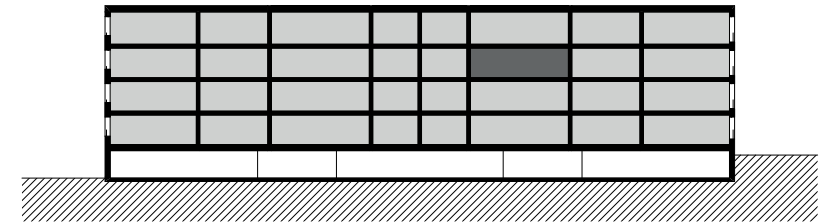
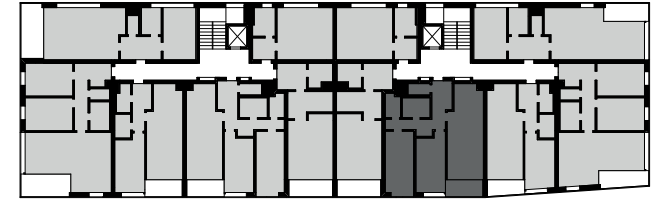
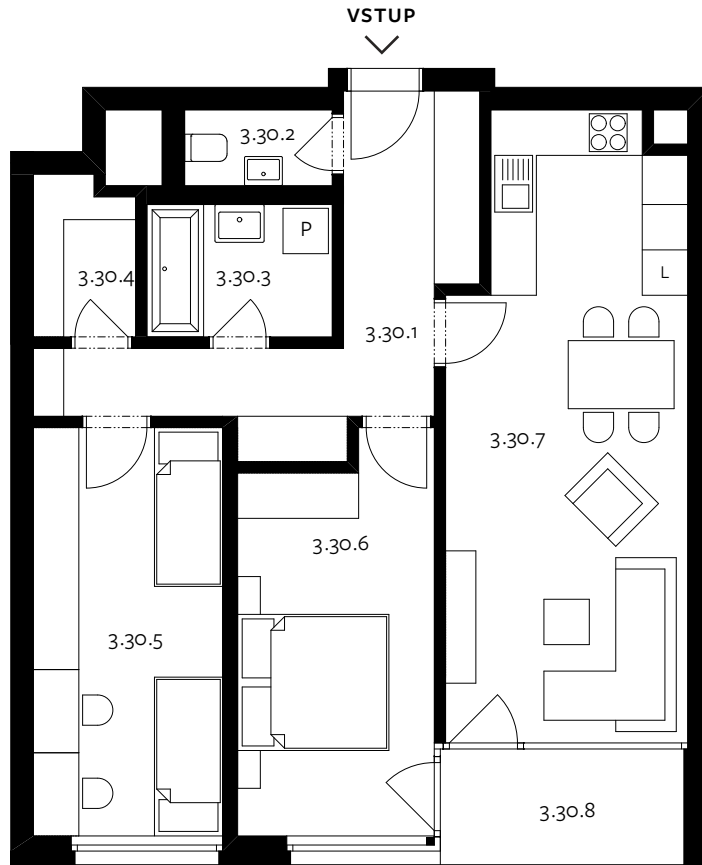


**3+KK****BYT 30 — 3. NADZEMNÍ PODLAŽÍ**

U PRÁČSKÉ SÝPKY



3.30.1	chodba	11,25 m <sup>2</sup>
3.30.2	wc	1,95 m <sup>2</sup>
3.30.3	koupelna	4,30 m <sup>2</sup>
3.30.4	komora	2,75 m <sup>2</sup>
3.30.5	ložnice	13,50 m <sup>2</sup>
3.30.6	ložnice	13,10 m <sup>2</sup>
3.30.7	obývací pokoj + kk	24,95 m <sup>2</sup>
	<b>užitná plocha</b>	<b>71,80 m<sup>2</sup></b>
	svislé konstrukce	5,30 m <sup>2</sup>
	<b>podlahová plocha bytu *</b>	<b>77,10 m<sup>2</sup></b>
3.30.8	lodžie	4,90 m <sup>2</sup>
s.30	sklep	1,60 m <sup>2</sup>

U uvedených výměr může dojít během realizace stavby k drobné odchylce. Zobrazený nábytek včetně zařízení kuchyně je ilustrativní a není součástí standardního vybavení bytu.

\* podlahová plocha bytu je půdorysnou plochou všech místností bytu včetně půdorysné plochy všech svislých konstrukcí uvnitř bytu ve smyslu nařízení vlády č. 366/2013 Sb.



0 1 2 3 4 5 m