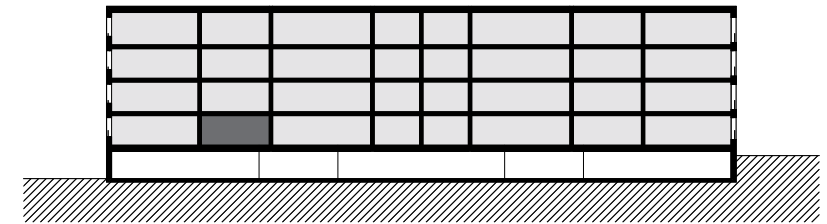
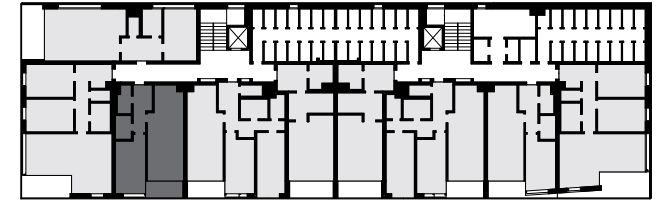
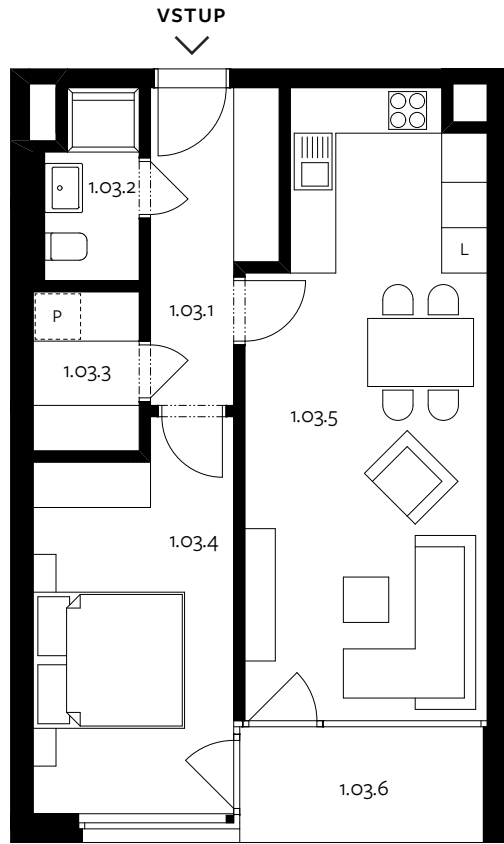


2+KK**BYT 03 — 1. NADZEMNÍ PODLAŽÍ**

U PRÁČSKÉ SÝPKY



1.03.1	chodba	6,00 m ²
1.03.2	koupelna	2,95 m ²
1.03.3	komora	2,95 m ²
1.03.4	ložnice	13,00 m ²
1.03.5	obývací pokoj + kk	24,95 m ²
	užitná plocha	49,85 m²
	svislé konstrukce	2,90 m ²
	podlahová plocha bytu *	52,75 m²
1.03.6	lodžie	4,90 m ²
s.03	sklep	1,55 m ²

U uvedených výměr může dojít během realizace stavby k drobné odchylce. Zobrazený nábytek včetně zařízení kuchyně je ilustrativní a není součástí standardního vybavení bytu.

* podlahová plocha bytu je půdorysnou plochou všech místností bytu včetně půdorysné plochy všech svislých konstrukcí uvnitř bytu ve smyslu nařízení vlády č. 366/2013 Sb.



0 1 2 3 4 5 m