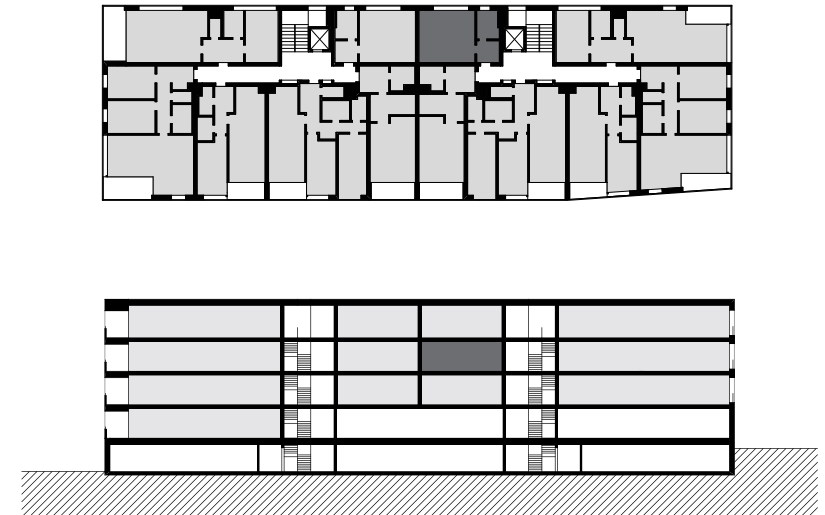
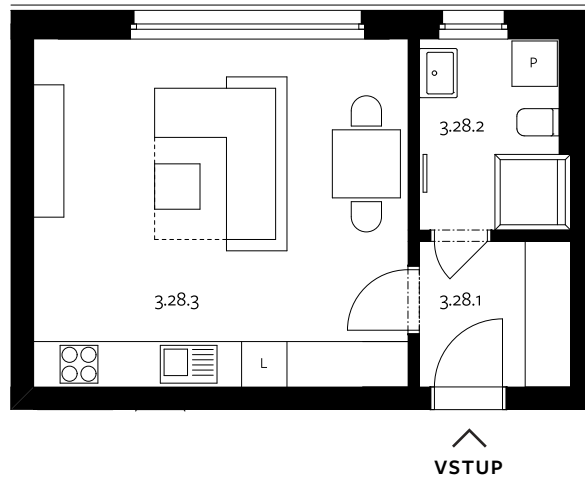


**1+KK****BYT 28 — 3. NADZEMNÍ PODLAŽÍ**

U PRÁČSKÉ SÝPKY



0 1 2 3 4 5 m

3.28.1	chodba	3,85 m <sup>2</sup>
3.28.2	koupelna	4,80 m <sup>2</sup>
3.28.3	obývací pokoj + kk	22,75 m <sup>2</sup>
	<b>užitná plocha</b>	<b>31,40 m<sup>2</sup></b>
	svislé konstrukce	1,25 m <sup>2</sup>
	<b>podlahová plocha bytu *</b>	<b>32,65 m<sup>2</sup></b>
s.28	sklep	1,60 m <sup>2</sup>

U uvedených výměr může dojít během realizace stavby k drobné odchylce. Zobrazený nábytek včetně zařízení kuchyně je ilustrativní a není součástí standardního vybavení bytu.

\* podlahová plocha bytu je půdorysnou plochou všech místností bytu včetně půdorysné plochy všech svislých konstrukcí uvnitř bytu ve smyslu nařízení vlády č. 366/2013 Sb.