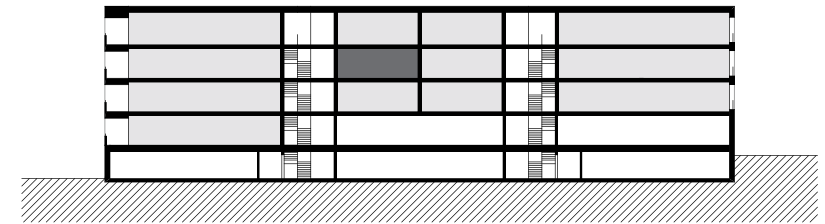
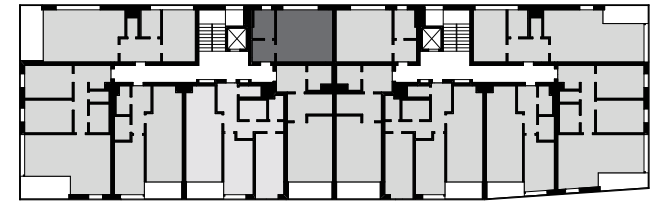
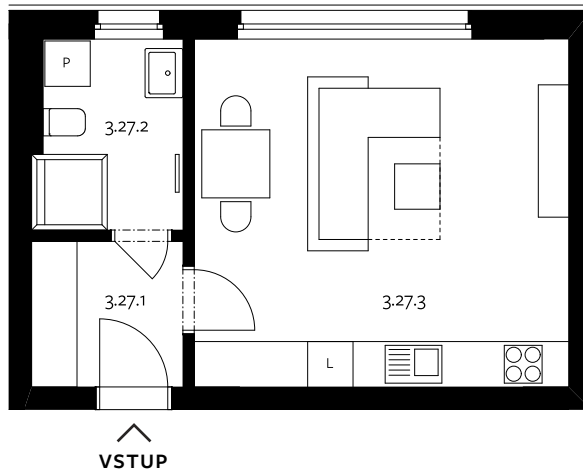


1+KK**BYT 27 — 3. NADZEMNÍ PODLAŽÍ**

U PRÁČSKÉ SÝPKY



0 1 2 3 4 5 m

3.27.1	chodba	3,85 m ²
3.27.2	koupelna	4,80 m ²
3.27.3	obývací pokoj + kk	22,75 m ²
	užitná plocha	31,40 m²
	svislé konstrukce	1,25 m ²
	podlahová plocha bytu *	32,65 m²
s.27	sklep	1,50 m ²

U uvedených výměr může dojít během realizace stavby k drobné odchylce. Zobrazený nábytek včetně zařízení kuchyně je ilustrativní a není součástí standardního vybavení bytu.

* podlahová plocha bytu je půdorysnou plochou všech místností bytu včetně půdorysné plochy všech svislých konstrukcí uvnitř bytu ve smyslu nařízení vlády č. 366/2013 Sb.