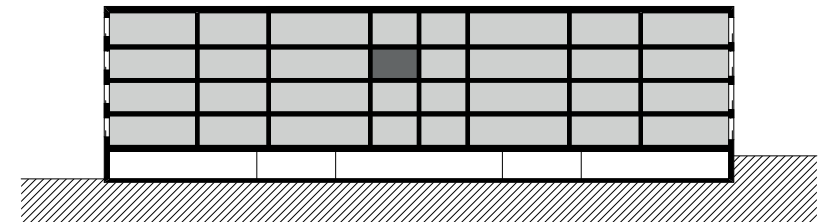
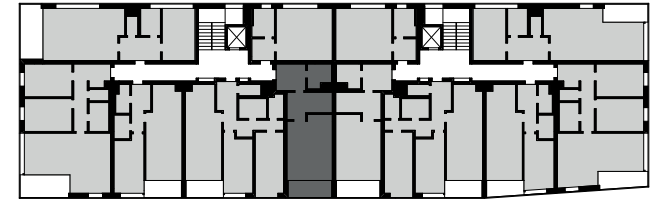
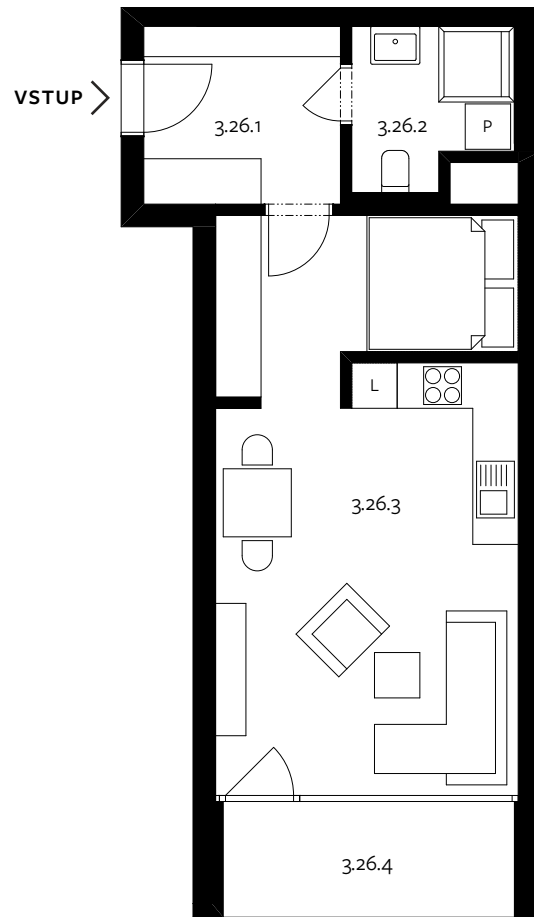


1+KK**BYT 26 — 3. NADZEMNÍ PODLAŽÍ**

U PRÁČSKÉ SÝPKY



3.26.1	chodba	6,10 m ²
3.26.2	koupelna	4,20 m ²
3.26.3	obývací pokoj + kk	30,15 m ²
	užitná plocha	40,45 m²
	svislé konstrukce	1,50 m ²
	podlahová plocha bytu *	41,95 m²
3.26.4	lodžie	5,90 m ²
s.26	sklep	1,50 m ²

U uvedených výměr může dojít během realizace stavby k drobné odchylce. Zobrazený nábytek včetně zařízení kuchyně je ilustrativní a není součástí standardního vybavení bytu.

* podlahová plocha bytu je půdorysnou plochou všech místností bytu včetně půdorysné plochy všech svislých konstrukcí uvnitř bytu ve smyslu nařízení vlády č. 366/2013 Sb.



0 1 2 3 4 5 m