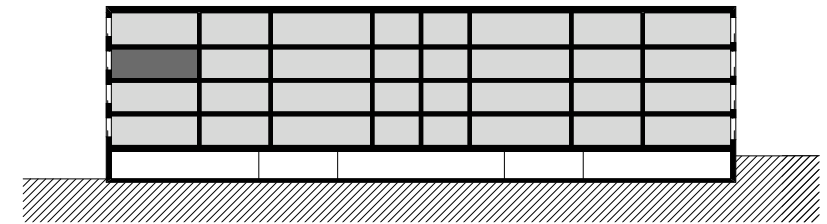
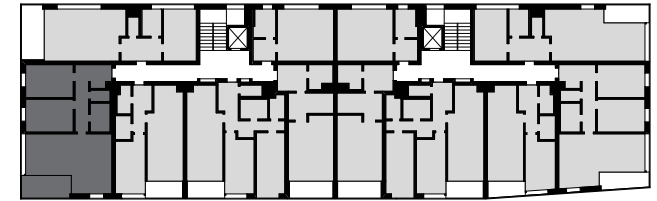
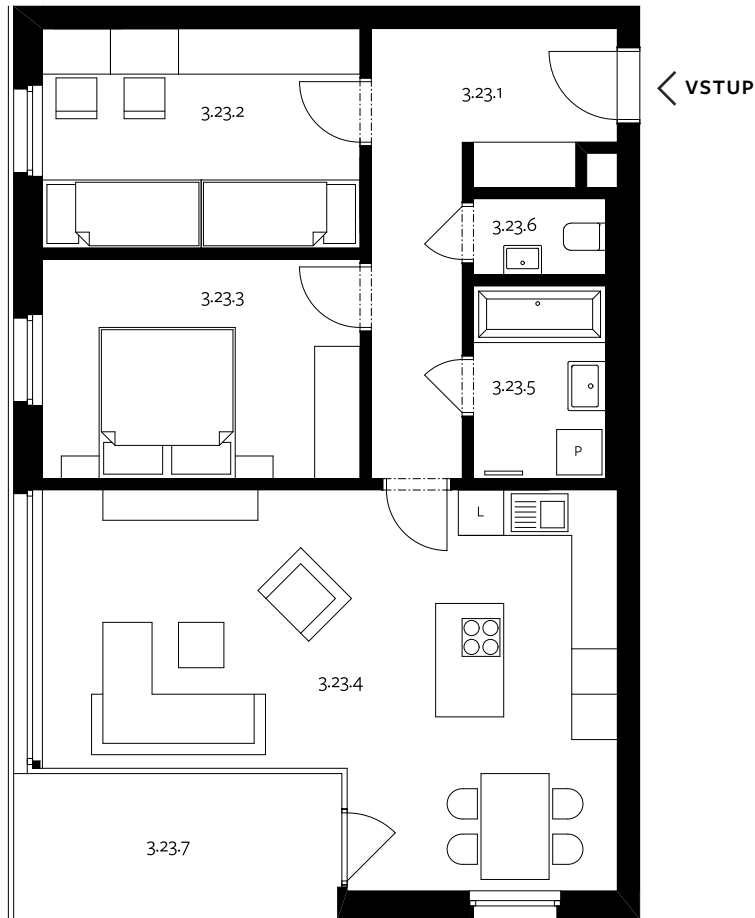


3+KK**BYT 23 — 3. NADZEMNÍ PODLAŽÍ**

U PRÁČSKÉ SÝPKY



3.23.1	chodba	11,00 m ²
3.23.2	ložnice	12,20 m ²
3.23.3	ložnice	12,20 m ²
3.23.4	obývací pokoj + kk	33,75 m ²
3.23.5	koupelna	4,45 m ²
3.23.6	wc	1,75 m ²
	užitná plocha	75,35 m²
	svislé konstrukce	4,35 m ²
	podlahová plocha bytu *	79,70 m²
3.23.7	lodžie	8,35 m ²
s.23	sklep	1,60 m ²

U uvedených výměr může dojít během realizace stavby k drobné odchylce. Zobrazený nábytek včetně zařízení kuchyně je ilustrativní a není součástí standardního vybavení bytu.

* podlahová plocha bytu je půdorysnou plochou všech místností bytu včetně půdorysné plochy všech svislých konstrukcí uvnitř bytu ve smyslu nařízení vlády č. 366/2013 Sb.