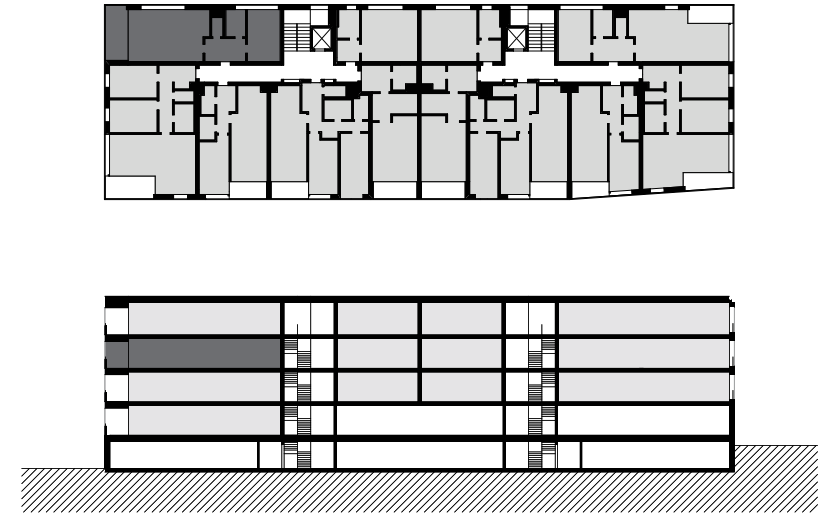
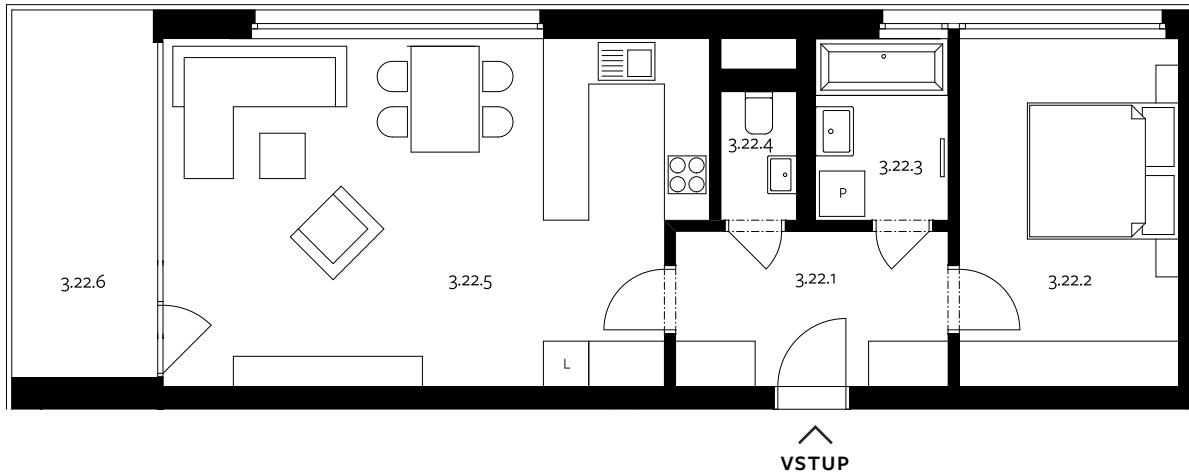


**2+KK****BYT 22 — 3. NADZEMNÍ PODLAŽÍ**

U PRÁČSKÉ SÝPKY



3.22.1	chodba	7,40 m <sup>2</sup>
3.22.2	ložnice	13,35 m <sup>2</sup>
3.22.3	koupelna	4,20 m <sup>2</sup>
3.22.4	wc	1,70 m <sup>2</sup>
3.22.5	obývací pokoj + kk	31,95 m <sup>2</sup>
	<b>užitná plocha</b>	<b>58,60 m<sup>2</sup></b>
	svislé konstrukce	2,45 m <sup>2</sup>
	<b>podlahová plocha bytu *</b>	<b>61,05 m<sup>2</sup></b>
3.22.6	lodžie	9,35 m <sup>2</sup>
s.22	sklep	1,60 m <sup>2</sup>



0 1 2 3 4 5 m

U uvedených výměr může dojít během realizace stavby k drobné odchylce. Zobrazený nábytek včetně zařízení kuchyně je ilustrativní a není součástí standardního vybavení bytu.

\* podlahová plocha bytu je půdorysnou plochou všech místností bytu včetně půdorysné plochy všech svislých konstrukcí uvnitř bytu ve smyslu nařízení vlády č. 366/2013 Sb.