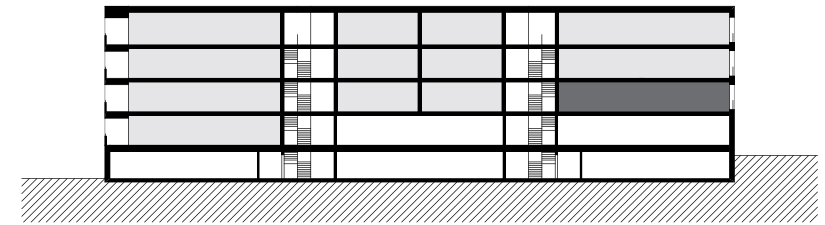
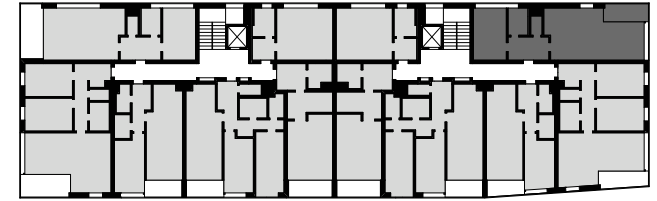
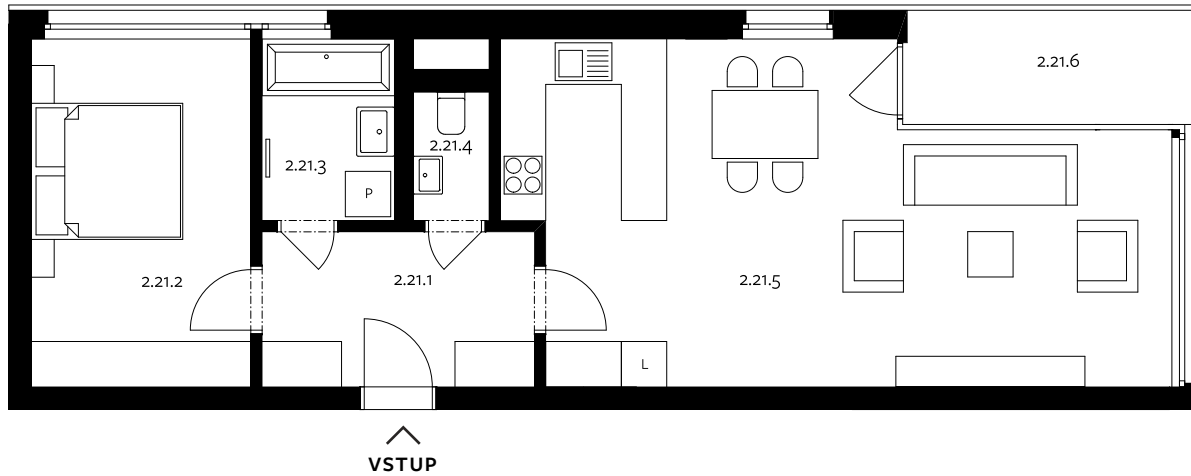


**2+KK****BYT 21 — 2. NADZEMNÍ PODLAŽÍ**

U PRÁČSKÉ SÝPKY



2.21.1	chodba	7,40 m <sup>2</sup>
2.21.2	ložnice	13,35 m <sup>2</sup>
2.21.3	koupelna	4,20 m <sup>2</sup>
2.21.4	wc	1,70 m <sup>2</sup>
2.21.5	obývací pokoj + kk	35,50 m <sup>2</sup>
	<b>užitná plocha</b>	<b>62,15 m<sup>2</sup></b>
	svislé konstrukce	2,50 m <sup>2</sup>
	<b>podlahová plocha bytu *</b>	<b>64,65 m<sup>2</sup></b>
2.21.6	lodžie	5,90 m <sup>2</sup>
s.21	sklep	1,60 m <sup>2</sup>

U uvedených výměr může dojít během realizace stavby k drobné odchylce. Zobrazený nábytek včetně zařízení kuchyně je ilustrativní a není součástí standardního vybavení bytu.

\* podlahová plocha bytu je půdorysnou plochou všech místností bytu včetně půdorysné plochy všech svislých konstrukcí uvnitř bytu ve smyslu nařízení vlády č. 366/2013 Sb.



0 1 2 3 4 5 m