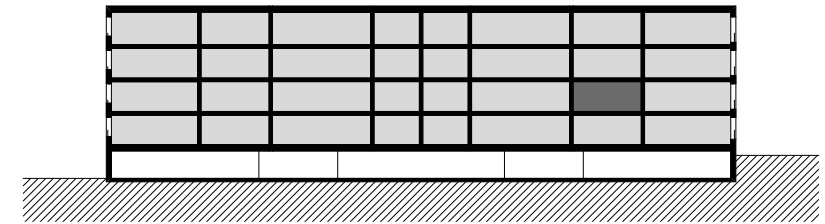
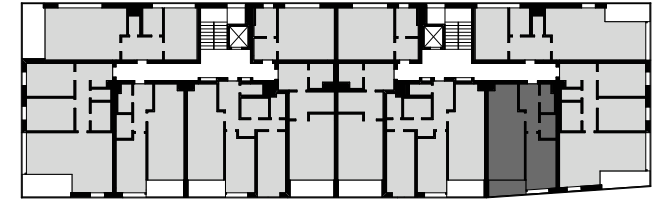
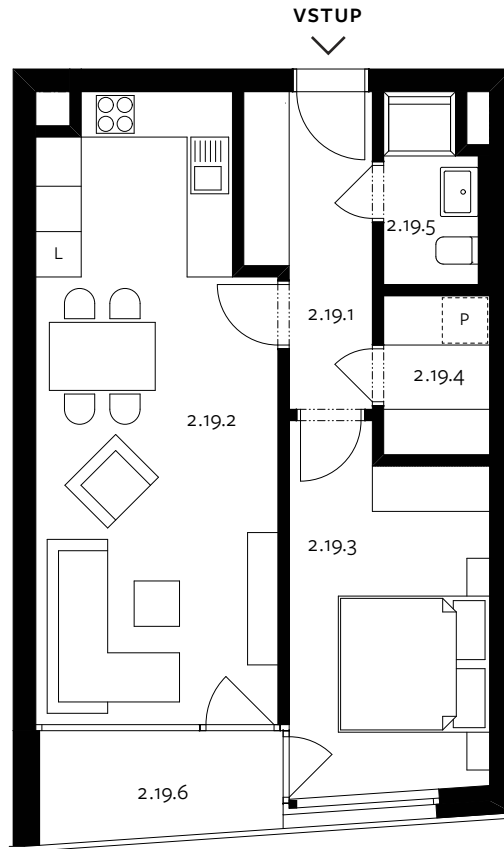


**2+KK****BYT 19 — 2. NADZEMNÍ PODLAŽÍ**

U PRÁČSKÉ SÝPKY



2.19.1	chodba	6,00 m <sup>2</sup>
2.19.2	obývací pokoj + kk	24,95 m <sup>2</sup>
2.19.3	ložnice	12,10 m <sup>2</sup>
2.19.4	komora	2,95 m <sup>2</sup>
2.19.5	koupelna	2,95 m <sup>2</sup>
<b>užitná plocha</b>		<b>48,95 m<sup>2</sup></b>
	svislé konstrukce	2,90 m <sup>2</sup>
<b>podlahová plocha bytu *</b>		<b>51,85 m<sup>2</sup></b>
2.19.6	lodžie	4,50 m <sup>2</sup>
s.19	sklep	1,55 m <sup>2</sup>

U uvedených výměr může dojít během realizace stavby k drobné odchylce. Zobrazený nábytek včetně zařízení kuchyně je ilustrativní a není součástí standardního vybavení bytu.

\* podlahová plocha bytu je půdorysnou plochou všech místností bytu včetně půdorysné plochy všech svislých konstrukcí uvnitř bytu ve smyslu nařízení vlády č. 366/2013 Sb.



0 1 2 3 4 5 m