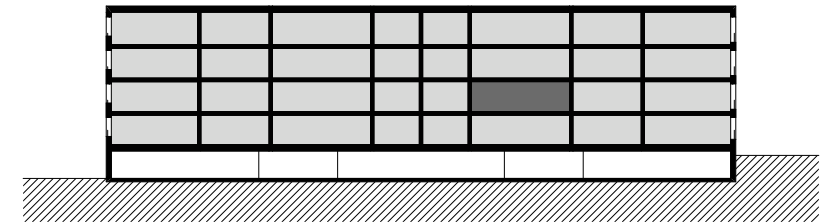
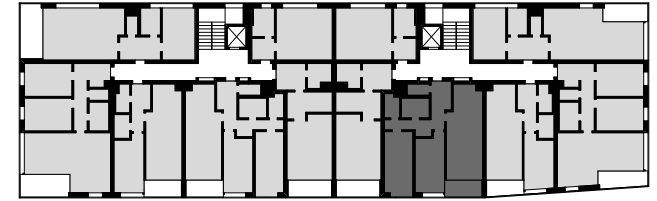
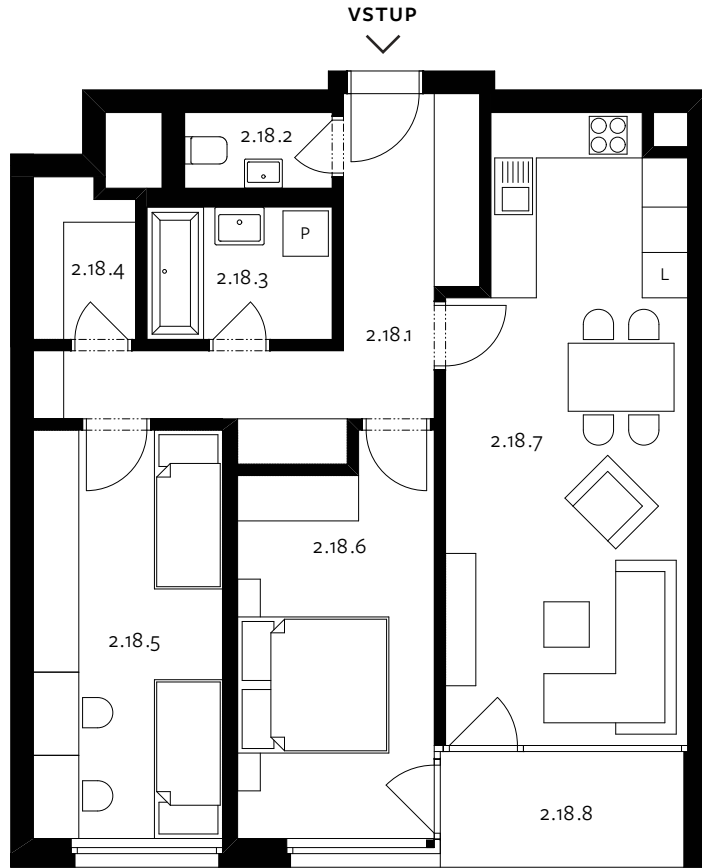


**3+KK****BYT 18 — 2. NADZEMNÍ PODLAŽÍ**

U PRÁČSKÉ SÝPKY



2.18.1	chodba	11,25 m <sup>2</sup>
2.18.2	wc	1,95 m <sup>2</sup>
2.18.3	koupelna	4,30 m <sup>2</sup>
2.18.4	komora	2,75 m <sup>2</sup>
2.18.5	ložnice	13,50 m <sup>2</sup>
2.18.6	ložnice	13,10 m <sup>2</sup>
2.18.7	obývací pokoj + kk	24,95 m <sup>2</sup>
<b>užitná plocha</b>		<b>71,80 m<sup>2</sup></b>
svislé konstrukce		5,30 m <sup>2</sup>
<b>podlahová plocha bytu *</b>		<b>77,10 m<sup>2</sup></b>
2.18.8	lodžie	4,90 m <sup>2</sup>
s.18	sklep	1,55 m <sup>2</sup>



0 1 2 3 4 5 m

U uvedených výměr může dojít během realizace stavby k drobné odchylce. Zobrazený nábytek včetně zařízení kuchyně je ilustrativní a není součástí standardního vybavení bytu.

\* podlahová plocha bytu je půdorysnou plochou všech místností bytu včetně půdorysné plochy všech svislých konstrukcí uvnitř bytu ve smyslu nařízení vlády č. 366/2013 Sb.