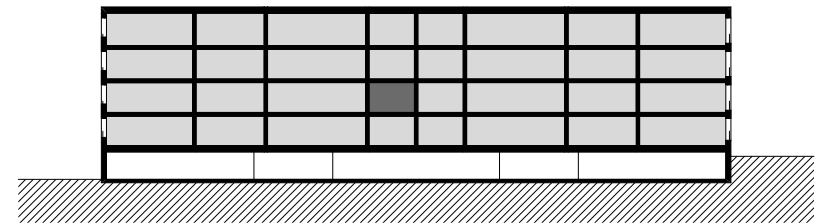
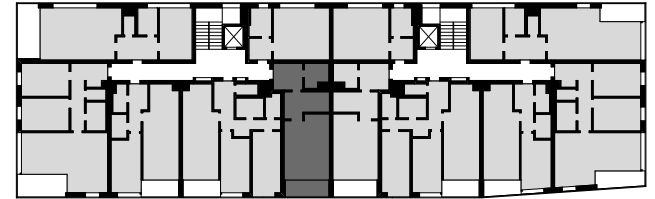
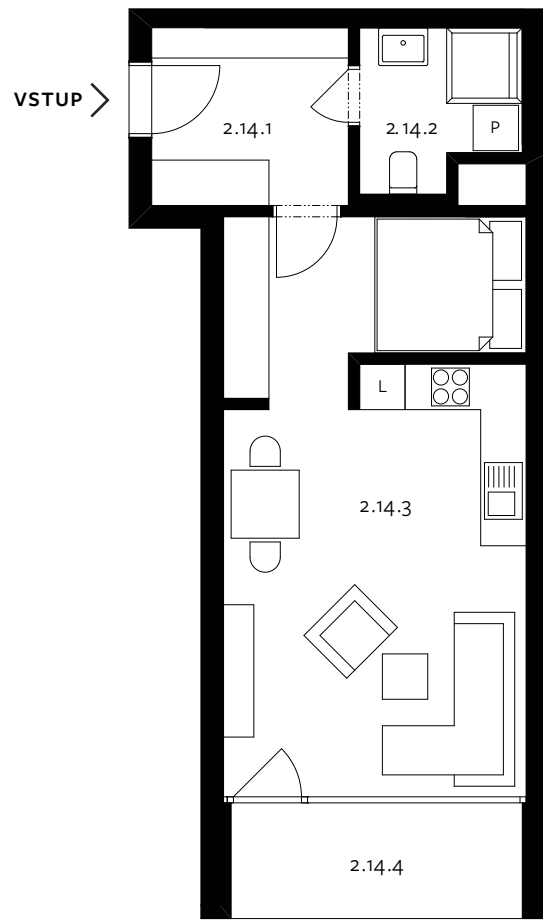


**1+KK****BYT 14 — 2. NADZEMNÍ PODLAŽÍ**

U PRÁČSKÉ SÝPKY



2.14.1	chodba	6,10 m <sup>2</sup>
2.14.2	koupelna	4,20 m <sup>2</sup>
2.14.3	obývací pokoj + kk	30,15 m <sup>2</sup>
	<b>užitná plocha</b>	<b>40,45 m<sup>2</sup></b>
	svislé konstrukce	1,50 m <sup>2</sup>
	<b>podlahová plocha bytu *</b>	<b>41,95 m<sup>2</sup></b>
2.14.4	lodžie	5,90 m <sup>2</sup>
s.14	sklep	1,55 m <sup>2</sup>

U uvedených výměr může dojít během realizace stavby k drobné odchylce. Zobrazený nábytek včetně zařízení kuchyně je ilustrativní a není součástí standardního vybavení bytu.

\* podlahová plocha bytu je půdorysnou plochou všech místností bytu včetně půdorysné plochy všech svislých konstrukcí uvnitř bytu ve smyslu nařízení vlády č. 366/2013 Sb.



0 1 2 3 4 5 m