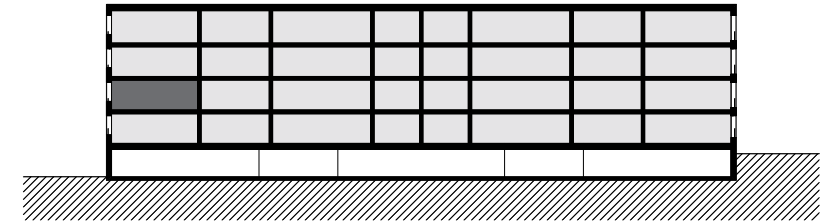
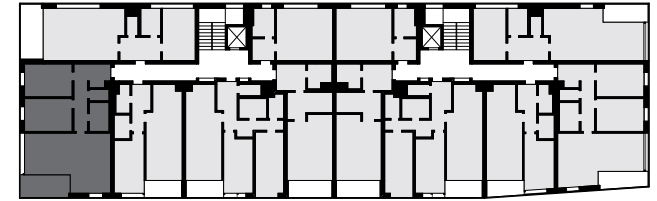
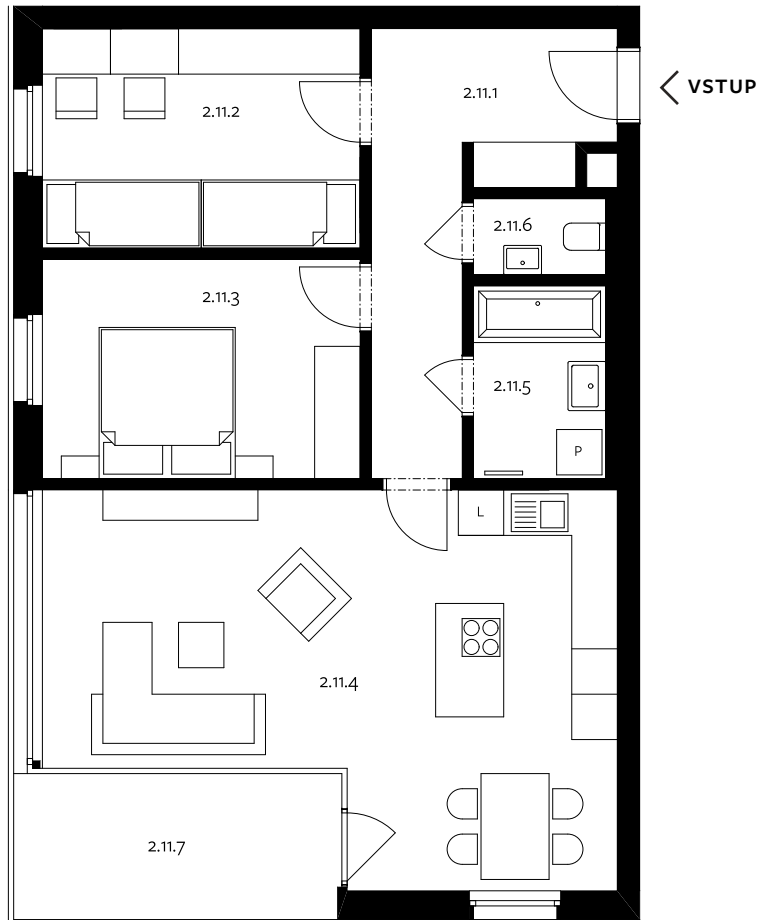


3+KK**BYT 11 — 2. NADZEMNÍ PODLAŽÍ**

U PRÁČSKÉ SÝPKY



2.11.1	chodba	11,00 m ²
2.11.2	ložnice	12,20 m ²
2.11.3	ložnice	12,20 m ²
2.11.4	obývací pokoj + kk	33,75 m ²
2.11.5	koupelna	4,45 m ²
2.11.6	wc	1,75 m ²
	užitná plocha	75,35 m²
	svislé konstrukce	4,35 m ²
	podlahová plocha bytu *	79,70 m²
2.11.7	lodžie	8,35 m ²
s.11	sklep	1,55 m ²

U uvedených výměr může dojít během realizace stavby k drobné odchylce. Zobrazený nábytek včetně zařízení kuchyně je ilustrativní a není součástí standardního vybavení bytu.

* podlahová plocha bytu je půdorysnou plochou všech místností bytu včetně půdorysné plochy všech svislých konstrukcí uvnitř bytu ve smyslu nařízení vlády č. 366/2013 Sb.



0 1 2 3 4 5 m